

SOLUTIA
TIPARIRII
RAPIDE

SC ELAPIS SRL

INDEX

- 1 : SOLUTIA TIPARIRII RAPIDE
- 2 : SISTEMUL NOSTRU
- 3 : PROBLEME DE IMPRIMARE
- 4 : CONFIGURAREA IMPRIMANTEI HP 5100 PENTRU REALIZAREA PLACILOR
- 5 : CURATAREA IMPRIMANTEI HP LJ 5100
- 6 : FUNCTIONAREA IMPRIMANTEI HP LJ 5100 CU PAGEMAKER 6.5 / 7.0 SI PC-UL TAU
- 7 : COPIEREA FISIERELOR PPD IN PAGEMAKER
- 8 : INCADRAREA PAGINII PE PLACA
- 9 : CE FEL DE SOLUTIE DE UMEZIRE ESTE RECOMANDATA?
- 10 : PROBLEMELOR DE UMBRIRE SI NECLARITATE A IMAGINII DE PE PLACA
- 11 : DE LA CE PROVIN MICILE PETE ALBE?
- 12 : RECOMANDARI PENTRU OBTINEREA TONURILOR DE GRI OPTIME
- 13 : SE POATE FOLOSI ACEST SISTEM SI PENTRU ECHIPAMENTE DE FORMAT MAI MARE?
- 14 : MONTAREA MANTALEI NC HYDROPHLIC
- 15 : AJUTOR SUPLIMENTAR

1. SOLUTIA TIPARIRII RAPIDE

SISTEMUL COMPUTER – PLACA – PRESA

COMPUTER

HP 5100



- instalati si setati ca pentru HP manual
- Configurati imprimanta pentru placi
 1. Cardstock = HIGH
 2. Resolution = ProRes 1200
 3. Toner Density = 1
- Alimentati din tava 1
- Placile trebuie sa iasa prin spatele imprimantei
- Pe calculator, in caseta de dialog a imprimantei, Media Type trebuie sa fie setat pe CARDSTOCK cu rezolutia 1200dpi.

PLACA

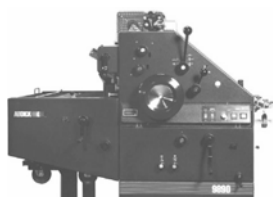
PLACI POLYESTER



- Verificati imaginea de pe placa
- Perforati placa
- Curatati suprafata placii folosind ND Cleaner daca este necesar.
- Indepartati solutia cu o laveta umeda.

PRESA

ECHIPAMENT OFFSET



- Amestecati solutia de ND Fount Concentrate si adaugati-o in tancul presei.
- Montati placa pe cilindru
- Verificati presiunea rolei.
- Rulati presa pan ace placa se umezeste complet si uniform
- Eliberati rolele de cerneala si tipariti...

2. SISTEMUL NOSTRU

Ca si placile offset traditionale, placile pentru imprimante laser, functioneaza mult mai bine daca se folosesc solutiile chimice agreeate de producator.

Acest lucru nu inseamna neaparat o economie financiara dar reduce mult riscul neplacerilor ce pot interveni in cazul obtinerii unor rezultate necorespunzatoare.

Pentru obtinerea unor rezultate optime, va recomandam urmatoarele:

UMEZIREA

Producatorul placilor noastre propune **ND – Fountain Solution**, pentru optimizarea proprietatilor hidrofile ale suprafetei placilor din polyester. Folosirea ei previne uscarea placilor si a tuturor problemelor ce ar putea deriva.

ND Fountain Solution

- Previne uscarea si lipirea
- Impiedica formarea fondului
- Amelioreaza efectul apei dure

CURATIREA

Producatorul recomanda **ND – Super Plate Cleaner**, un produs cu destinatie duala. Acesta functioneaza ca si cele clasice pentru curatarea cernelei de pe fundalul placilor. in plus, are si o proprietate abraziva, indepartand urmele de toner sau murdarie precum amprentele lasate de degete.

ND Super Plate Cleaner

- Indeparteaza cerneala
- Indeparteaza urmele de toner
- Indeparteaza urmele de murdarie

STERGEREA

ND Delete este utilizat pentru stergerea imaginilor de pe placa protejand totodata suprafata sensibila a acesteia.

ND Delete

- Sterge imaginea de pe placa
- Protejeaza zonele libere ale pacii

3. PROBLEME DE IMPRIMARE A PLACILOR

Imaginea nu se fixeaza corespunzator la trecerea prin imprimanta

- Temperatura cuptorului nu este setata la maxim
- Imprimanta nu este setata pe modul media type
- Imprimanta sau driverul nu sunt setate pe modul ProRES 1200 (vedeti capitolul 5)
- Cerneala este prea vascoasa.
- **Fond la trecerea de pe placa pe hartie**
- Solutia de umezire este nepotrivita. Folositi ND Fount Concentrate (vedeti capitolul 9)
- Diluarea necorespunzatoare a substantei de umezire.
- **Imagine positionata incorect pentru printare**
- Folositi metoda template-urilor pentru realizarea placilor. (vedeti capitolul 8)
- **Efecte de umbrire in jurul imaginilor**
- Atmosfera de lucru prea uscata, incercati sa cresteti umiditatea din aer. (vedeti capitolul 11)
- **Background general pe placa**
- Densitatea tonerului este setata prea mare. (vedeti capitolul 5)
- Folositi ND Super Plate Cleaner.
- **Pete mari pe imaginea de pe placa**
- Depuneri de toner pe cilindru sau alte role, operati curatarea automata. (vedeti capitolul 6)
- **Pete mici albe aparute in zona imaginii**
- Curatati cuptorul imprimantei. (vedeti capitolul 11)
- **Imaginea este prea intunecata ori murdara.**
- Reduceti nivelul LPI pana ce se obtine nivelul optim. (va sugeram 106 lpi)
- Ajustati contrastul pana ce se obtine nivelul optim la presa.
- **Tonurile de gri prea intunecate**
- Ajustati nivelul griurilor folosind Photoshop sau un program similar. (vedeti capitolul 12)
- **Cum folosesc placile de polyester pentru presa de format mare**
- Potriviti placile de polyester peste mantaua speciala de protectie. (vedeti capitolul 13 -15)

4. REALIZAREA PLACILOR PE HP 5100

Urmăriti cu atenție instrucțiunile de instalare ale imprimantei conform manualului acesteia.

Studiați funcțiile panoului de control. Citiți instrucțiunile privind configurarea și funcționarea panoului de control oferite în manualul de utilizare.

Setarea curentă a imprimantei

- Porniți imprimanta și așteptați afișarea mesajului “READY”
- Folosiți butonul “MENU” pentru a găsi “INFORMATION MENU”
- Apasați butonul “ITEM” pentru a găsi “PRINTER MENU MAP”
- Atasați “SELECT”, acum imprimanta va printa 2 sau 3 pagini. Acestea vă vor arăta setările curente ale imprimantei. Este bine să le păstrați pentru a le compara cu cele pe care le veți obține în urma reconfigurării.

Ajustarea ale panoului de comandă.

Trebuie urmați următorii pași:

- Print Quality Menu (meniu calitate imprimare)
- Resolution = PRORES 1200
- CardStock = HIGH

Următoarele modificări previn

- Quality Meniu
- Toner Density (setați nivelul 1 sau 2 pentru a reduce fondul sau dublarea imaginii)
- ProRes 1200 sau FastRes 1200 (toate plăcile trebuie printate în modul PRORES, dar poate fi adus la modul inițial pentru tipărirea rapidă pe hartie)



IMPORTANT: *Când tipăriți plăci, acestea trebuie să iasă prin tava din spate a imprimantei și nu prin cea de deasupra (placa NU trebuie indoită!!). Driverul imprimantei nu conține setările specifice imprimării de plăci tipografice.*

5. CURATAREA IMPRIMANTEI HP5100

Imprimanta HP LJ5100 are incorporata functia de curatare a circuitului hartiei.

Va recomandam sa utilizati aceasta functie cel putin o data pe luna. Astfel se va elimina orice depunere de toner datorata uzului curent. Daca nu se realizeaza aceasta curatare, exista posibilitatea aparitiei petelor de toner pe suprafata placilor.

Pasul 1.

- goliti tava 1
- Apasati butonul MENU pana se afiseaza PRINT QUALITY
- Apasati butonul ITEM pana ce se afiseaza „CREATE CLEANING PAGE”
- Apasati butonul SELECT
- Acum imprimanta ar trebui sa imprime un test si instructiunile urmatoare.

Pasul 2.

- Asezati coala de hartie in tava 1, cu sageata spre imprimanta si cu fata in jos.
- Folositi butonul MENU pentru a selecta meniul PRINT QUALITY
- Folositi butonul ITEM pentru a selecta „PROCEEE CLEANING SHEET”
- Apasati SELECT
- Hartia va fi trasa foarte incet

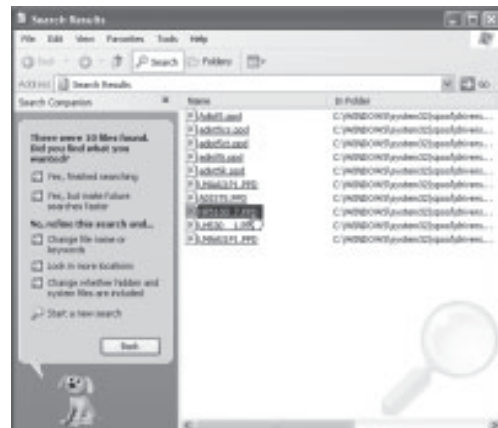
Examinati pagina si daca observati urme de toner, repetati operatiunea pana ce aceasta va fi curata. Acest sfat este suplimentar celor data in manualul imprimantei.



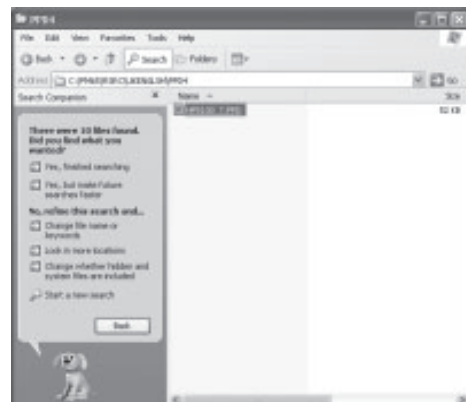
6. FUNCTIONAREA IMPRIMANTEI CU PAGEMAKER

Cand instalati driverele imprimantei, trebuie sa adaugati fisierele PDD in Adobe PageMaker.

- Gasiti fisierul PDD
- in C:/windows/system
- Numele intreg al fisierului
- ar trebui sa fie de forma
- HP5100_7.PDD



- Acest fisier trebuie copiat in folderul PDD al Adobe PageMaker
- Calea acestui folder este
- in mod normal:
- C:/P65/RSRC/UKENGLISH/PPD4

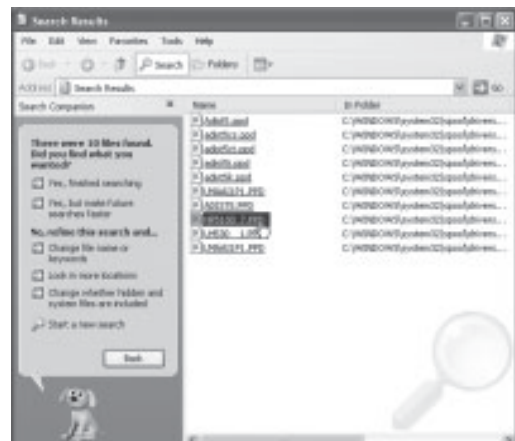


- Odata ce ati copiat fisierul (asigurati-va ca l-ati copiat ci nu mutat) puteti controla setarile imprimantei HP LJ5100 direct din program.
- In caseta de dialog „PRINT DOCUMENT” asigurati-va ca ati ales imprimanta HP Laser Jet 5100
- In „PDD” alegeti „HP Laser Jet 5100 series PS”. Daca apasati apoi butonul „FEATURES”, gasit in partea dreapta a casetei de dialog, va vor aparea noi optiuni.

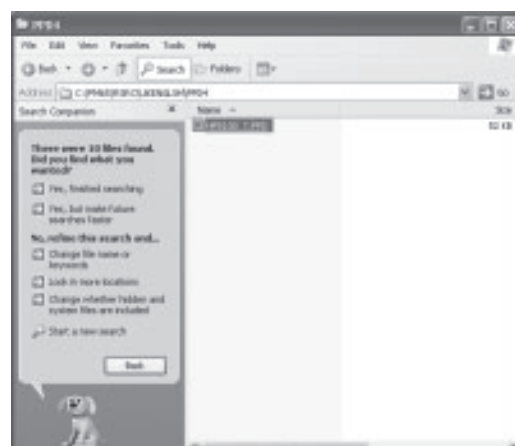
Cand imprimati placile din PageMaker este IMPORTANT sa alegeti

7. COPIEREA FISIERELOR PDD IN PAGEMAKER

- Inchideti toate aplicatiile.
- Apasati butonul “START”
- Apasati butonul “Find”
- Alegeti “Files or Folders”
- In campul “Nemed” scrieti HP5100*.PDD
- Lasati necompletat campul “Containing Text”
- Alegeti discul “C” in caseta “Look in”
- Scrieti 4 in caseta “Include Subfolders”
- Apasati butonul “Find now”
- Ar trebui sa se gaseasca fisierul HP5000_4.pdd
- Da-ti un click pe acesta pentru a-l selecta.
- Mergeti la meniul “Edit”
- Alegeti “Copy”
- Inchideti ferestra “Find”



- Click dreapta pe butonul “START”
- Alegeti “Explore” pentru a deschide Windows Explorer.
- Localizati folderul numit “p65”
- Apasati semnul + din stanga folderului “Rsrc”
- Apasati semnul + din stanga folderului “Ukenglish”
- Dati click pe folderul “Ppd4”
- Mergeti la meniul “Edit”
- Alegeti “Paste”



8. INCADRAREA LUCRARII PE PLACA

Cand printati pe placile tipografice nu mai este doar o problema de a scoate imaginea pe hartie. Pe placa lucrarea trebuie pozitionata perfect.

Va recomandam sa discutati cu operatorul presei pentru a va informa, cum ar dori acesta sa apara imaginea pe placa pentru a face ajustarile specifice modului de lucru al echipamentului. Sunt multe detalii de luat in considerare!

Cate pagini sa se imprime pe o placa?
Vreti sa trasati semne?

Cum perforati placa?
Care este spatierea?

Cand aflati aceste detalii, aveti doua moduri de a pozitiona imaginea pe placa.

Pentru ambele trebuie sa tineti cont de 3 lucruri:

- Lungimea placii
- Latimea placii
- Marimea suprafetei de perforare/prindere a placii in masina.

- **Metoda folosirii templateurilor: Quark 3 si altele**
- Creiati un document nou cu dimensiunile placii
- Trageti liniile de ghidare pentru a va arata centrul verticalei si pentru pozitionarea pe distanta orizontala.
- Salvati acest document ca template pentru lucrul cu placile.
- Realizati lucrarea curenta lucrind normal si salvati-o separat.
- Copiati totul in acest fisier. Copiati cate o pagina pe rand si imprimati-o.

Metoda Automatic: Quark 4, Pagemaker 6,5 si altele

- in aceste versiuni de softwere
- puteti seta automat dimensiunile documentului si liniile de distanta
- corespunzator placii.
- In cazul dimensiunilor foarte mici
- (A6 sau o treime din A4) alinierea si orientarea poate crea confuzie, caz in care va recomandam sa folositi metoda templateurilor.



9. SOLUTIA DE UMEZIRE RECOMANDATA

- Placile noastre din polyester sun compatibile cu majoritatea solutiilor de umezire traditionale folosite si la placile din aluminiu dar care **nu contin alcool**.
- Pentru obtinerea unor rezultate optime va recomandam solutia ND.
- Daca solutia pe care o folositi nu este compatibila cu placile de polyester pot aparea urmatoarele tipuri de probleme:
- Placile se usuca in timpul uzului.
- Placile lasa fond la trecerea imaginii pe hartie.
- Placile devin sensibile si preiau si amprente in timpul manipularii.
- Literele si unghiurile mici isi pierd conturul.
- Durata de curatare a placilor este mai mare la prima utilizare.
- Imaginea de pe placi este neclara si prezinta urme de murdarire.
- Daca folositi solutia de umezire ND si totusi apar asemenea probleme, este recomandat sa verificati gradul de diluare a acesteia.
- Proportia de diluare prezentata pe ambalaj este bine de respectat. In functie de duritatea apei utilizate aceasta se poate modifica usor. Duritatea optima este data de un pH intre 4 si 5.

Daca nu aveti un aparat de masura a duritatii, va recomandam sa montati o placa neimprimata in presa, umezita doar cu apa si sa adaugati treptat cate putina solutie de umezire in tancul presei pana ce placa se curata complet. Acest lucru ar trebui sa rezolve temporar problema dar pH-ul trebuie verificat cat de repede posibil.



10. UMBRIREA IMAGINII DE PE PLACA

Umbrirea sau neclaritatea imaginilor care pot aparea uneori in jurul unei imagini se datoreaza faptului ca placile sunt imprimate intr-o atmosfera foarte uscata.

Exista trei moduri de a rezolva aceasta problema:

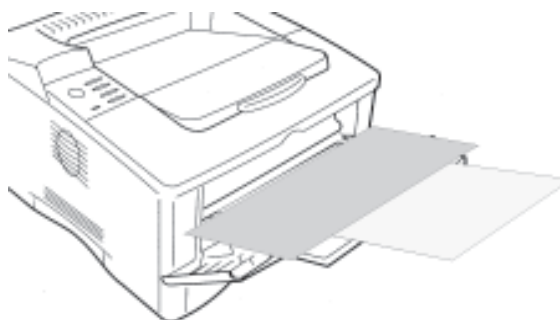
- mutati imprimanta intr-un spatiu mai umed, mai bine ventilat
- pastrati placile intr-o camera rece (frigorifica daca se poate) si luati-le de acolo doar cand aveti nevoie de acestea.
- umeziti atmosfera.
- Primele doua solutii sunt simple si explicite dar daca nici una dintre ele nu poate fi aplicata...

Daca problema este permanenta

Plasati un vaporizator in apropierea tavii de alimentare a imprimantei.

Daca problema este temporara

O solutie simpla ar fi sa umeziti o coala de hartie absorbanta (sugativa) si sa o asezati deasupra tavii de alimentare fara a intra in contact cu placile, **acest lucru este foarte important**. Daca o plata este umeda nu o introduceti in imprimanta.



11. DE LA CE PROVIN MICILE PETE ALBE?

Daca imprimanta ta lasa mici puncte albe pe suprafata imaginii (negru) de pe placa, trebuie sa verifici doua lucruri

Punctele se repeta uniform ca un tipar?

Daca observi acest lucru, inseamna ca fie rola presoare fie cilindrul din cartusul imprimantei este uzat.

Pentru a rezolva aceasta problema, schimbatii cartusul.

Punctele apar dispersate aleator pe suprafata?

Cauza cea mai probabila cauza poate fi alimentarea electrica defectuasa a imprimantei.

Acest effect poate fi creat si daca imprimanta nu este racordata la o retea de inparamantare necorespunzatoare. Pe "NUL" voltajul maxim admis este de 3 volti.

12. OBTINEREA TONURILOR DE GRI OPTIME

Cele mai multe probleme cu tonurile de culoare apar in faza de scanare.

Cele mai frecvente inconveniente:

- rezolutia este prea mica (scanati la 600dpi si reduceti-o la 300dpi in Photoshop)
- scanati in modul RGB si schimbati in Greyscale (aceasta da o mai buna tonalitate)
- Acordati mai multa atentie luminozitatii si contrastului la care se scaneaza

De ce 600dpi?

- Daca scanati la 600dpi veti putea obtine toate detaliile bine conturate
- In Adobe Photoshop puteti reduce rezolutia la 300dpi
- Photoshop are filter foarte bune si va retine toate informatiile

De ce recomandam modul de scanare “light and flat”?

- Daca scanati in acest mod, toate informatiile disponibile vor fi scanate din variatia umbrelor
- In Photoshop puteti ajusta ulterior nivelele, putand ajunge pana la 85% umbrirea si 5% luminozitatea.

De ce modul RGB?

- Pentru simplul motiv ca astfel veti putea obtine o mai buna arie a tonurilor dupa ce faceti conversia la greyscale.
- Majoritatea scannerelor sunt create pentru a obtine cele mai bune rezultate in modul RGB. Daca aveti un scanner cu soft mai performant, va va fi mai usor
- sa gasiti setarile optime si sa le salvati
- dar asta poate dura mai mult timp.
- Daca punctele tonurilor pe care le obtineti sunt prea mici, schimbati setarile LPI (85-106), **nu reduceti insa si setarile DPI!** Totdeauna folositi 1200 dpi cand printati placile.



13. SISTEMUL PENTRU FORMATE MARI

DA!

- NC – Hydrophilic este o manta speciala care respinge cerneala
- Aceasta se distribuie la dimensiuni standard de 40cm x 51cm (GTO 52)
- Trebuie doar taiata la dimensiunile necesare.
- O perforati si o asezati pe cilindru ca pe o placa normala.
- Apoi puteti monta placile ND peste acestea, iar si iar.
- Fara depunerea cernelei pe cilindru.

Uita-te la avantaje!

- Sistemul cu placi din polyester este probabil cel mai eficient de pe piata.
- Cu sistemul CtP, timpul de pregatire a tiparului este redus.
- Consumul de produse chimice este mult redus.
- Pierderile de hartie sunt minimalizate.
- Daca folositi deja un sistem asemanator aveti nevoie numai de NC – Hydrophilic pentru a face adaptarile.



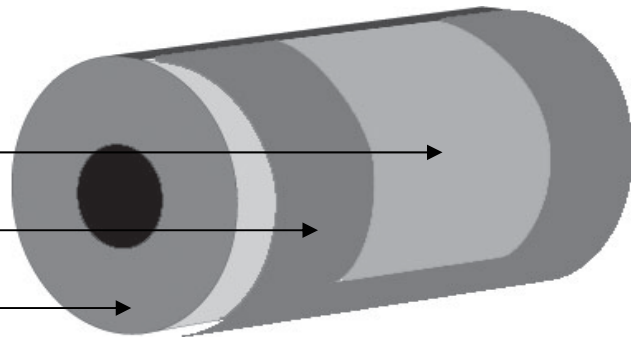
14. MONTAREA MANTALEI NC - HIDROPHYLIC

Format mono

Placa polyester

NC – Hidrophylic

Cilindru de presare



Pont: Montati NC perforand-o normal la ambele capete.

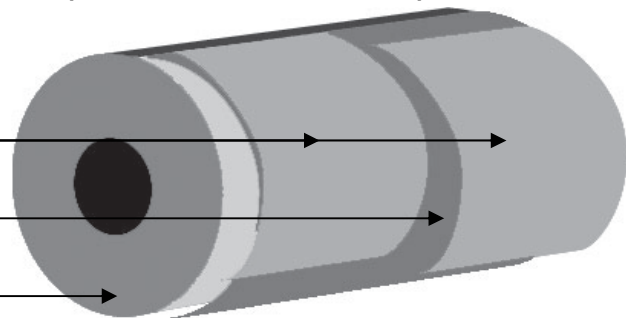
Pont: Umeziti suprafata mantalei si ambele fete ale placii inainte de montare. Placa se perfoareaza si se prinde numai la un capat.

Format duo

Placa polyester

NC – Hidrophylic

Cilindrul de presare



Pont: Folositi doua placi din polyester, la jumatate din dimensiunile placii standard.

Pont: Pozitionati cele doua placi una langa cealalta si prindeti-le la un singur capat. Astfel se vor fixa corespunzator.

Formatul duo

Lasati mantaua NC montata normal pe cilindru.

Cand imaginea este impartita pe doua placi este bine ca spre partea din misloc sa se lase un anumit spatiu.

Din hartie, aceasta zona poate fi taiata sau ascunsa in cotor.

Realizand pagina stanga si dreapta, cu setarile potrivite din template, pozitionarea lucrarii se poate face automat.

NC poate ramane montata pe masina si utilizata continuu. Este necesara doar inlocuirea acesteia in momentul in care devine sensibila la cerneala si incepe sa o transfere pe hartie.

Cu cat folositi mai mult mantaua NC, cu atat devine mai simplu si economisiti mai mult!